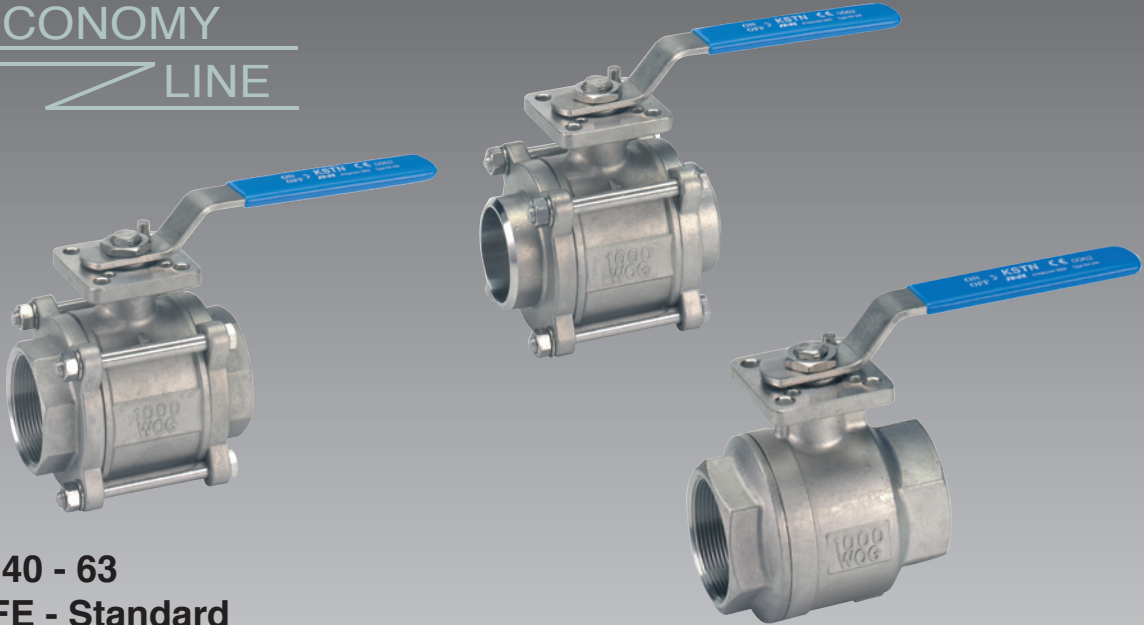


A+R



ECONOMY
LINE



PN 40 - 63
PTFE - Standard

**Kugelhähne mit Gewindeanschluß
und Anschweißenden**
Typ KH 240 / 300 / 310

-Schwere Industrie Ausführung-
R $\frac{1}{4}$ " - R4", DN 10 bis DN 100, PN 40 bis PN 63

Werkstoffe:	-ETE-
Gehäuse	1.4408
Dichtungen	PTFE
Kugel	1.4408

DIN EN ISO 9001:2000 - TÜV CERT -
DGRL 97/23/EG
TA-Luft 2002
ISO 5211 Antriebsdirektaufbau



Einsatzbereiche:
Neutrale Gase und Flüssigkeiten,
Mineralölprodukte, Laugen,
korrosive Flüssigkeiten und Gase.

Temperatur: -10 °C bis +200 °C.

**ball valves with screwed ends
and butt weld ends**
type KH 240 / 300 / 310

-heavy duty version-
R $\frac{1}{4}$ " - R4", DN 10 up to DN 100, PN 40 up to 63

materials:	-ETE-
body	CF8M
seats	PTFE
ball	CF8M

DIN EN ISO 9001:2000 - TÜV CERT -
PED 97/23/EC
TA-Luft 2002
ISO 5211 actuator direct mounting



Application:
Water, oil, gas, acid, solution, solvent.

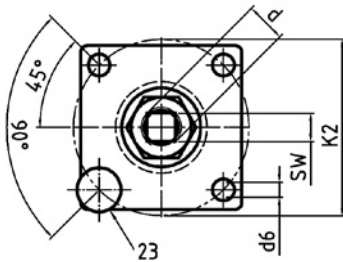
Temperature: -10 °C to +200 °C.

A+R

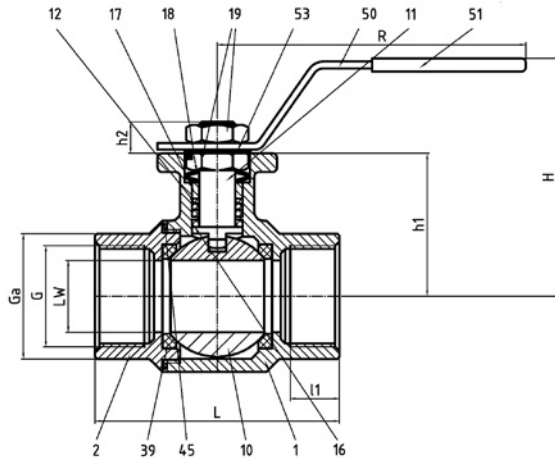
KUGELHÄHNE BALL VALVES

Kugelhähne Typ KH 240 / ball valves type KH 240

Ansicht von oben
view from top
Antriebsaufbau
nach DIN ISO 5211
actuator attachment
acc. to DIN ISO 5211



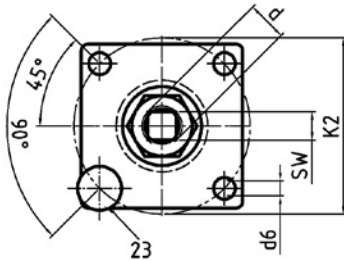
KH 240 - ETE																
G	DN	LW	I1	L	Ga	G	h1	h2	H	R	K2	d6	d	SW	ISO 5211	kg
1/4"	8	10	11	55	21	14	39,5	9	60	106	36	5,5	11	9	F03	0,4
3/8"	10	12,5	11	55	21	18	39,5	9	60	106	36	5,5	11	9	F03	0,4
1/2"	15	15	13	60	25	22	39,5	9	60	106	36/42	5,5	11	9	F03 / F04	0,4
3/4"	20	20	14	70	31,5	27,5	42,5	9	63	106	36/42	5,5	11	9	F03 / F04	0,5
1"	25	25	16	80	38	34,5	50,6	11	78	160	42/50	7x11	14	11	F04 / F05	1,0
1 1/4"	32	32	18	95	40	43	55,8	11	85	160	42/50	7x11	14	11	F04 / F05	1,3
1 1/2"	40	38	20	105	54	49	66,5	14	100	190	50/70	7	18	14	F05 / F07	2,0
2"	50	50	24	120	67	61,5	74,5	14	108	190	50/70	7	18	14	F05 / F07	3,2
2 1/2"	65	65	30	160	58	71	113	17	154	240	70/102	9	22	17	F07 / F10	6,5
3"	80	80	32	170	105	90	124	17	165	240	70/102	9	22	17	F07 / F10	9,5
4"	100	100	38	230	135	115,5	138	22	190	310	102/125	11	28	22	F10 / F12	18,9



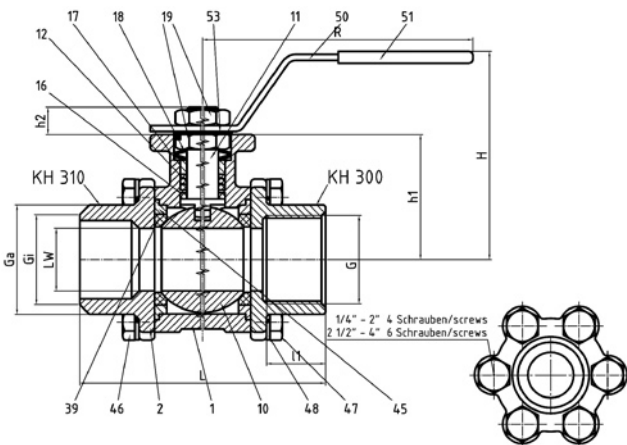
KH 240 - ETE			
53	Sicherungsblech	lock washer	1.4301 / SUS304
51	Handhebelüberzug	plastic cover	PVC
50	Handhebel	handle	1.4301 / SUS304
45	Gehäusedichtring	gasket	PTFE
39	Kugeldichtring	seat	PTFE + 25% Gl.
23	Anschlag	stopper	1.4301 / SUS304
19	Mutter	nut	1.4301 / SUS304
18	Tellerfeder	spring washer	1.4310 / SUS301
17	Druckring	gland	1.4301 / SUS304
16	Gleitring	trust ring	PTFE
12	Stopfbuchse	packing	PTFE
11	Schaltwelle	stem	1.4401 / SUS316
10	Kugel	ball	1.4408 / CF8M
2	Teilgehäuse	body adapter	1.4408 / CF8M
1	Gehäuse	body	1.4408 / CF8M
Pos. Item	Benennung	denomination	Werkstoff material

Kugelhähne Typ KH 300 / 310 / ball valves type KH 300 / 310

Ansicht von oben
view from top
Antriebsaufbau
nach DIN ISO 5211
actuator attachment
acc. to DIN ISO 5211



KH 300 - ETE / KH 310 - ETE																	
G	DN	LW	I1	L	Ga	Gi	G	h1	h2	H	R	K2	d6	d	SW	ISO 5211	kg
1/4"	8	10	13	60	17	13	14	39,5	9	60	106	36	5,5	11	9	F03	0,5
3/8"	10	12,5	13	60	18	13	18	39,5	9	60	106	36	5,5	11	9	F03	0,5
1/2"	15	15	15	65	21,3	17	22	39,5	9	60	106	36/42	5,5	11	9	F03 / F04	0,5
3/4"	20	20	17	75	26,9	22	27,5	42,5	9	63	106	36/42	5,5	11	9	F03 / F04	0,7
1"	25	25	18	85	33,7	28	34,5	50,6	12	78	160	42/50	7x11	14	11	F04 / F05	1,1
1 1/4"	32	32	20	100	42	37	43	55,8	12	85	160	42/50	7x11	14	11	F04 / F05	1,6
1 1/2"	40	38	20	110	48,3	43	49	66,5	14	100	190	50/70	7	18	14	F05 / F07	2,5
2"	50	50	24	130	60,3	54	61,5	74,5	14	108	190	50/70	7	18	14	F05 / F07	3,8
2 1/2"	65	65	28	160	76,1	72	77	113	17	154	240	70/102	9	22	17	F07 / F10	8,3
3"	80	80	30	185	88,9	84	90	124	17	165	240	70/102	9	22	17	F07 / F10	12,7
4"	100	100	34	220	114,3	109	115,5	138	22	190	310	102/125	11	28	22	F10 / F12	22,2



KH 300 - ETE / KH 310 - ETE			
53	Sicherungsblech	lock washer	1.4301 / SUS304
51	Handhebelüberzug	plastic cover	PVC
50	Handhebel	handle	1.4301 / SUS304
48	Federring	spring washer	1.4301 / SUS304
47	Mutter	nut	1.4301 / SUS304
46	Bolzen	bolt	1.4301 / SUS304
45	Dichtung	seal	PTFE
39	Kugeldichtring	seat	PTFE + 25% Gl.
23	Anschlag	stopper	1.4301 / SUS304
19	Mutter	nut	1.4301 / SUS304
18	Tellerfeder	spring washer	1.4310 / SUS301
17	Druckring	gland	1.4301 / SUS304
16	Gleitring	trust ring	PTFE
12	Stopfbuchse	packing	PTFE
11	Schaltwelle	stem	1.4401 / SUS316
10	Kugel	ball	1.4408 / CF8M
2	Teilgehäuse	body adapter	1.4408 / CF8M
1	Gehäuse	body	1.4408 / CF8M
Pos. Item	Benennung	denomination	Werkstoff material

techn. Änderungen vorbehalten / techn. changes reserved
© A+R Rev. 02 / 09.06 de-en